

woods**surfer**
LE FORUM DU BOIS ET DE LA CONSTRUCTION

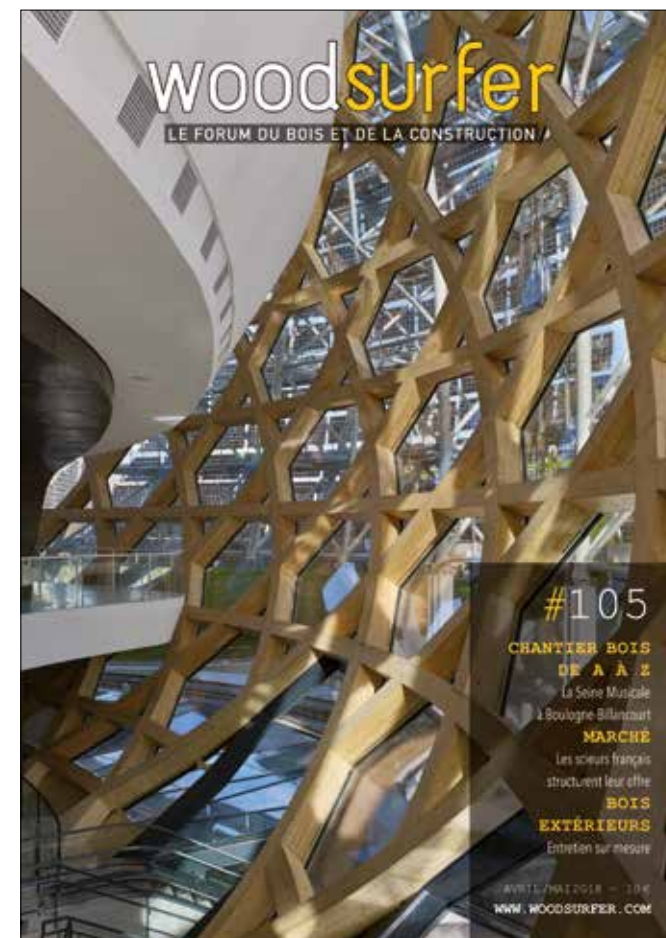
KIT MÉDIA
2019

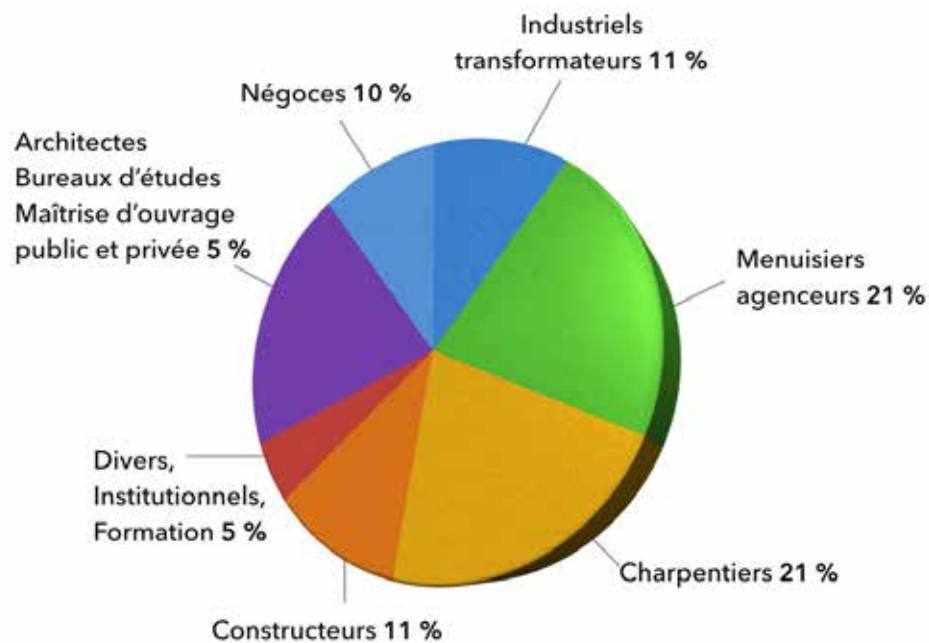
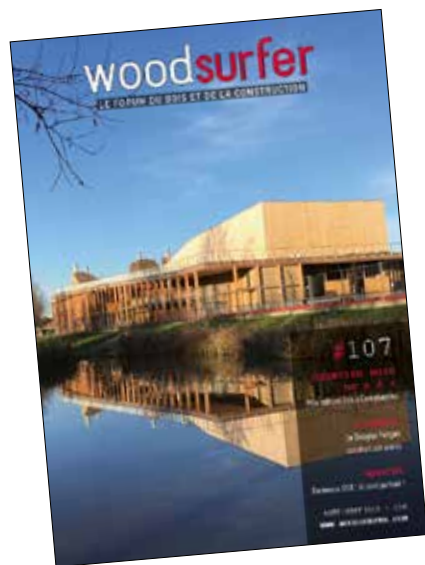
Le magazine du bois dans le bâtiment

Le bois a été l'un des premiers matériaux transformés par l'homme. Présent depuis la nuit des temps dans la construction, dans l'aménagement extérieur et dans l'agencement, il a su s'adapter à l'époque moderne où, plus que jamais, ses caractéristiques correspondent à l'approche de l'univers du bâtiment. Matériau bio-sourcé, renouvelable, stockant le CO₂, il s'inscrit parfaitement dans la logique de nouvelles attentes et réglementations dont notamment E+C. Le bois procure également - plusieurs études le prouvent - une sensation de confort et de bien-être à l'homme, une qualité rare et non négligeable dont ne peuvent pas forcément se prévaloir tous les matériaux.

Entre tradition et modernité, le bois permet de créer différentes esthétiques et ambiances. Loin de réclamer un monopole sur le marché de la construction, il s'allie à d'autres matières pour pleinement appliquer la devise « bon matériau au bon endroit ».

Se positionnant comme le forum du bois et de la construction, le magazine **Wood Surfer** présente une vision globale du bois dans le bâtiment. Il décrypte les grandes tendances de ce secteur au travers de dossiers, reportages, veilles technique et réglementaire.





PARUTION/DIFFUSION/ LECTORAT*

PARUTION

Bimestrielle - 6 numéros par an

DIFFUSION

10 000 exemplaires

Bonus de diffusion sur les salons

Taux de circulation : 4

SITE WEB

www.woodsurfer.com

LECTORAT/CIBLE

Maîtres d'ouvrage publique et privée, bureaux d'études, charpentiers, constructeurs, menuisiers, agenceurs, négoces...

*source éditeur 2018

Les salons/événements/partenariats 2019

Diffusion du magazine sur les événements



du 13 au 15 février
à Eurexpo Lyon



du 3 au 5 avril 2019
à Nancy/Épinal



les 16 et 17 avril
à Paris Porte de Versailles



les 20 et 21 juin
à Avignon

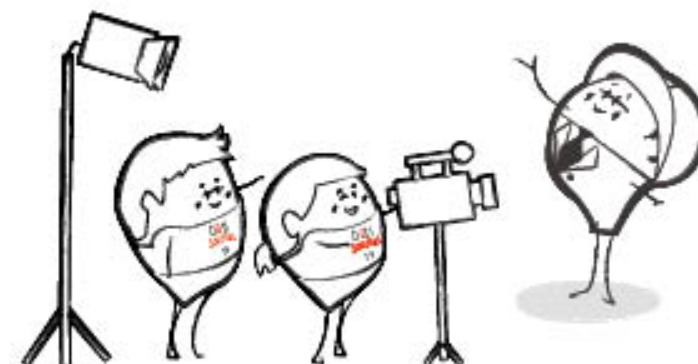


du 4 au 8 novembre
Parc des Expositions Villepinte

Wood Surfer est partenaire presse
de batijournal.com et des plateaux TV



SALONS/ ÉVÉNEMENTS/ PARTENARIATS



Laudescher : patrimoine génétique bois

Conçue depuis les années 1900 grâce à ses valeurs, la société Laudescher est devenue un fil de bois qui fait de systèmes d'habillage bois de train et de glacières. Un savoir-faire qui est un partenariat avec le collectif du design/innovation Wood&Co ont à l'origine d'une gamme innovante de réalisations intérieures jouant en 3D sur le train, le rythme et le tonnerre.

Le groupe Marcel Laudescher n'a pas une vocation de mobilier design contemporain. Il n'est pas un atelier de designers. Au début des années 1980, il a été fondé par son père, Marcel Laudescher, ingénieur et entrepreneur. Au début des années 1980, il a été fondé par son père, Marcel Laudescher, ingénieur et entrepreneur. Au début des années 1980, il a été fondé par son père, Marcel Laudescher, ingénieur et entrepreneur.



d'habillage et en bois dans le bâtiment. Les deux fils de fondation de l'entreprise, Jean-Marie et Marguerite, l'accompagneront dans cette reconstruction d'identité avec l'ambition de devenir un acteur du secteur. De 2006, la fabrication de la gamme Wood&Co est prise en charge par le collectif du design/innovation Wood&Co. La mission de Marcel Laudescher est de développer et de vendre des produits en bois de haute qualité et innovants, qui sont le fruit de son savoir-faire et de son expérience.



Parois perspirantes, technologies au naturel

Paille, chanvre, terre, bûche, ouate de cellulose, etc., les matériaux biosourcés autorisent la réalisation de parois dites « perspirantes » qui présentent des capacités d'hygroscopie bénéfiques pour le bâti.

Le concept de parois perspirantes présente un avantage majeur dans la réalisation de l'habitat bois en ce que la paille, le chanvre, la ouate de cellulose, la terre ou le liège ont une capacité d'absorption de l'humidité naturelle du bâtiment. Cette capacité est due à la structure poreuse de ces matériaux, qui leur permet d'absorber l'excès d'humidité et de la restituer lorsque l'air est plus sec.



Parois perspirantes en bois Alue



Alue, le projet est une réalisation de parois perspirantes en bois. Le projet est une réalisation de parois perspirantes en bois. Le projet est une réalisation de parois perspirantes en bois. Le projet est une réalisation de parois perspirantes en bois.



RUBRIQUES

ENTREPRISE SAVOIR-FAIRE

Portraits d'entreprises liées directement ou indirectement à l'utilisation du bois dans la construction aménagement. Une opportunité pour les professionnels de faire connaître leur savoir-faire et leur expérience.

SOLUTIONS TECHNIQUES

La transformation du bois sous toutes ses coutures. Outils de conception et d'usage par domaines d'applications.

RÉGLEMENTATION

En fonction de l'actualité, cette rubrique présente les changements survenus dans la réglementation. Un véritable service de veille pour les professionnels du secteur.

Les Grands Verres, restaurant du palais de Tokyo, à Paris, Lina Ghotmeh – Architecture

Cette composition de la rénovation d'un restaurant de Paris du Palais de Tokyo...

Après El Ghan Hassan, le restaurant, après une phase de mise à jour... Lina Ghotmeh a travaillé sur ce projet de rénovation...



photos © B. MOUSSAÏBI - H&A PHOTOGRAPHIE

RUBRIQUES

MYWOODENLIFE
Une nouvelle rubrique développée en partenariat avec **Mywoodenlife.fr**, plateforme web qui met en avant des lieux de vies conçus autour d'une approche commune architecture et design bois.

ENQUÊTES PRODUITS
La rubrique « shopping » de Wood Surfer ! Notre guide de choix où les concepteurs pourront retrouver des produits et systèmes développés par les fabricants et industriels dans un domaine donné.

MyWoodenlife



Architecture et design innovants

Text describing the MyWoodenlife platform and its focus on innovative architecture and design.

photos © B. MOUSSAÏBI - H&A PHOTOGRAPHIE

marché / panneaux



La structure en bois... Détails de la construction en bois.

Le produit phare est le panneau OSB 2... Les panneaux OSB sont utilisés dans de nombreux domaines de la construction.

photos © B. MOUSSAÏBI - H&A PHOTOGRAPHIE

Le produit phare est le panneau OSB 2... Les panneaux OSB sont utilisés dans de nombreux domaines de la construction.



photos © B. MOUSSAÏBI - H&A PHOTOGRAPHIE



Le produit phare est le panneau OSB 2... Les panneaux OSB sont utilisés dans de nombreux domaines de la construction.

photos © B. MOUSSAÏBI - H&A PHOTOGRAPHIE

PLANNING RÉDACTIONNEL 2019*

 <small>LE JOURNAL DU BOIS ET DE LA CONSTRUCTION</small>	110 février/mars	111 avril/mai	112 juin/juillet	113 août/ septembre	114 octobre/ novembre	115 décembre/ janvier
GRAND FORMAT	PRÉFABRICATION Construction modulaire Ossature bois Bois d'ingénierie	AGENCEMENT Panneaux décoratifs Panneaux structurels Revêtements de sols Fixations Logiciels	CIBLER LA PRESCRIPTION Bardage / terrasse / systèmes constructifs	ENVELOPPE DE BÂTIMENTS Bardage bois / bois composite / panneaux extérieurs / bardeaux - mixité de matériaux / brise-soleil / étanchéité toiture	SPÉCIAL PANNEAUX MDF ; OSB ; Particules ; lamellé-collé ; contreplaqué	SÉCURITÉ INCENDIE Réglementation intérieure/extérieure Techniques Produits désenfumage
ENQUÊTE PRODUITS	Aménagements extérieurs en bois	Finition	Isolation par l'extérieur (ITE)	Imperméabilité	Assemblages	Isolation par l'intérieur (ITI)
SOLUTIONS TECHNIQUES	Centres d'usinage pour la construction bois	Nesting	Usinage des panneaux	Logiciels CAO/DAO	Logistique : manutention, levage	Usinage des surfaces (rabotage, ponçage, laquage)
ÉVÉNEMENTS	Passi'Bat - Paris Forum Bois Construction - Nancy	Ligna - Hanovre Congrès de l'Untec - Avignon			Batimat - Paris	Eurobois - Lyon

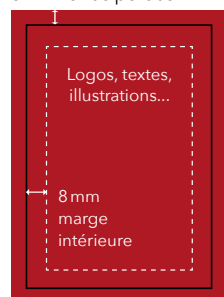
*La rédaction se réserve le droit de modifier les sujets et leurs dates de parution.

5 mm fonds perdus

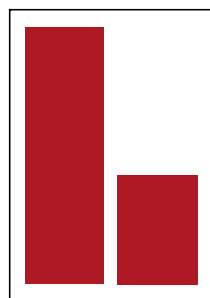


DOUBLE PAGE
 PP : 420 x 297 mm
 marge intérieure : 8 mm
 + fonds perdus : 5 mm

5 mm fonds perdus

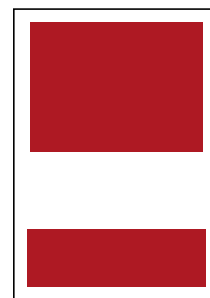


PAGE
 PP : 210 x 297 mm
 marge intérieure : 8 mm
 + fonds perdus : 5 mm
 FU : 185 x 262 mm



1/2 PAGE HAUTEUR
 90 x 262 mm

1/4 PAGE HAUTEUR
 90 x 130 mm



1/2 PAGE LARGEUR
 185 x 130 mm

1/4 PAGE BANDEAU
 185 x 65 mm

SURFACES	TARIFS H.T.
double page	5 600 €
1 page	3 100 €
1/2 page	1 900 €
1/4 page	1 000 €

EMPLACEMENTS PRÉFÉRENTIELS	TARIFS H.T.
4 ^e de couverture	4 900 €
2 ^e de couverture	3 800 €
Face sommaire	3 600 €
3 ^e de couverture	3 500 €

Opérations spéciales, publiereportages, surcouvertures, tirés à part, panneaux...	nous consulter
-----------------------------------------------------------------------------------	----------------

CONDITIONS COMMERCIALES	
Nouvel annonceur	- 5 %
Fidélité	- 5 %
Couplage	- 10 %
Volume 2 parutions	- 10 %
Volume 3 à 4 parutions	- 15 %
Volume 5 à 6 parutions	- 20 %
Emplacement de rigueur	+ 10 %

Remise professionnelle pour tout annonceur passant par un professionnel dûment mandaté	- 15 %
----------------------------------------------------------------------------------------	--------

FORMATS ET TARIFS H.T.



INFORMATIONS TECHNIQUES

Format de la revue : 210 x 297 mm

Prévoir une marge intérieure de 8 mm au minimum pour les formats pleine page

Remise des ordres : 30 jours avant parution

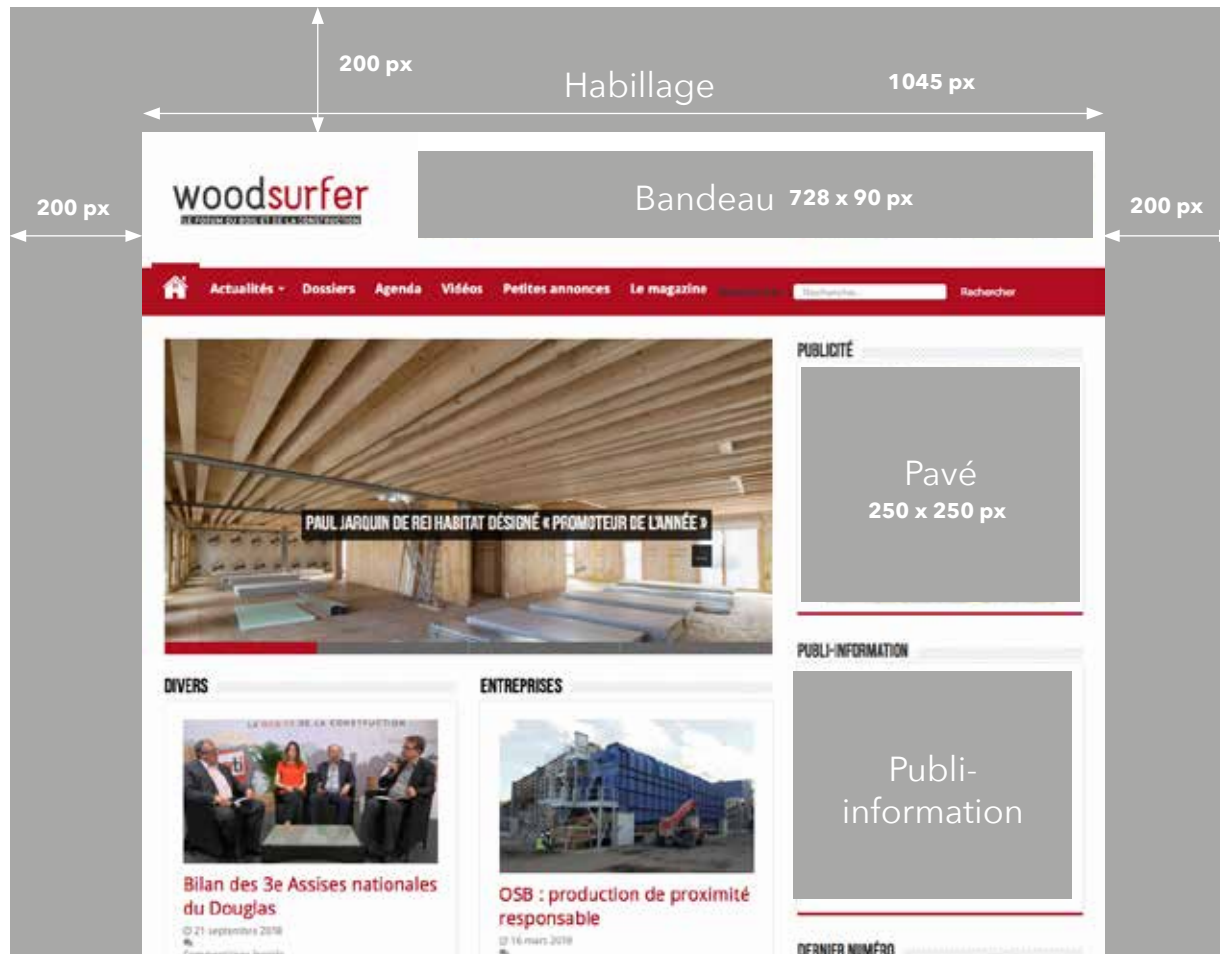
Remise des éléments techniques : fichier(s) format .eps et/ou .tif, haute définition

Création, conception, réalisation et photogravure : sur devis

Impression : offset, quadri, trame 150

Délai d'annulation : 6 semaines avant parution

SITE WEB WOODSURFER.COM



INFORMATIONS TECHNIQUES :

PAVÉ, BANDEAU, HABILLAGE

Fichier au format EPS, JPG, GIF animé ou Flash ; poids maximal : 80 ko

PUBLI-INFORMATION

Mise en page réalisée par nos soins. Texte : 1000 signes, titres : 90 signes, 2 photos de 800 px (unitaires)

TARIFS H.T.

Bandeau

Semaine..... 120 €

Mois..... 360 €

Pavé

Semaine..... 140 €

Mois..... 480 €

Habillage (1 semaine)..... 500 €

Publi-information..... 850 €

• 1 mois en page d'accueil diffusion sur
woodsurfer.com et bati-journal.com

• 2 newsletters (push) : 20 000 abonnés
généraliste et construction bois

- 1- Toute souscription d'un ordre de publicité implique l'acceptation des présentes conditions de ventes. les indemniseront de tous les préjudices qu'ils subiraient, et les garantiront contre toute action des tiers à raison des insertions.
- 2- Si un annonceur entend passer par un mandataire, ce dernier doit fournir un mandat écrit de l'annonceur. L'annonceur peut alors bénéficier de la remise professionnelle de 15%. Il demeure néanmoins responsable du règlement à l'égard de Rive Média même si le mandataire assure le relais financier.
- 3- Les dates de parution de la revue ne sont communiquées par Rive Média qu'à titre indicatif. Un ordre de rigueur pour un emplacement déterminé n'engage Rive Média que si cet ordre est confirmé par écrit ; Rive Média n'est pas responsable des retards, dans la distribution de ses publications, imputables à la poste ou aux messageries.
- 4- Toute annulation d'insertion doit parvenir, par écrit à Rive Média, 6 semaines avant la date de parution. En cas de non-respect des dates de remise des éléments techniques, l'annonce parue précédemment sera réutilisée. À défaut, la mention "emplacement réservé à..." (suivie du nom et adresse de l'annonceur) est imprimée à l'emplacement réservé et l'insertion est facturée aux conditions de l'ordre.
- 5- Rive Média et l'éditeur sont libres de refuser l'insertion d'une annonce sans avoir à justifier leur refus, conformément aux usages dans la presse.
- 6- L'annonceur et son mandataire dégagent Rive Média et l'éditeur des responsabilités civiles qu'ils pourraient encourir du fait des annonces publicitaires qu'ils ont fait paraître sur ordre, 7- Tous nos prix s'entendent hors taxes, éléments techniques et Cromalins fournis. Tous travaux supplémentaires seront facturés en frais techniques.
- 8- L'annonceur est seul responsable de la qualité des fichiers informatiques qu'il fait parvenir à Rive Média. Les pages d'un même cahier en quadrichromie sont tirées en amalgame. Les tirages sont donc effectués au mieux sans garantie d'une fidélité absolue de reproduction des couleurs. En cas de problèmes techniques liés à des films dont les densités de couleurs ne sont pas conformes à la gamme GEU, Rive Média ne saurait être tenue responsable.
- 9- Rive Média décline toute responsabilité au sujet des éléments techniques et des documents qui n'auraient pas été retirés par l'annonceur ou son intermédiaire dans un délai de trois mois après sa dernière utilisation.
- 10- Les règlements doivent être effectués à 30 jours fin de mois date de parution au plus tard sauf accord particulier. Tout retard de paiement entraînera la suspension des parutions prévues et des pénalités du double de l'intérêt légal en vigueur. Les frais de procédure de recouvrement sont à la charge de l'annonceur.
- 11- Toute réclamation doit, sous peine de déchéance, être effectuée dans la semaine suivant la parution. En cas de litige, le tribunal de commerce de Paris est seul compétent.

CONDITIONS GÉNÉRALES DE VENTE



CONTACT

Julien Bricaud

+33 (0)1 42 21 89 06

j.bricaud@rive-media.fr

Rive Média

2 rue du Roule 75001 PARIS - France

**Consultez nos kits média
sur www.rive-media.fr**