



Illustration non contractuelle - Libre interprétation de l'artiste. © Réalisation VIEWS

planète  
**bâtiment**  
villes et constructions durables

KIT MÉDIA  
**2019**

# Le magazine des villes et constructions durables

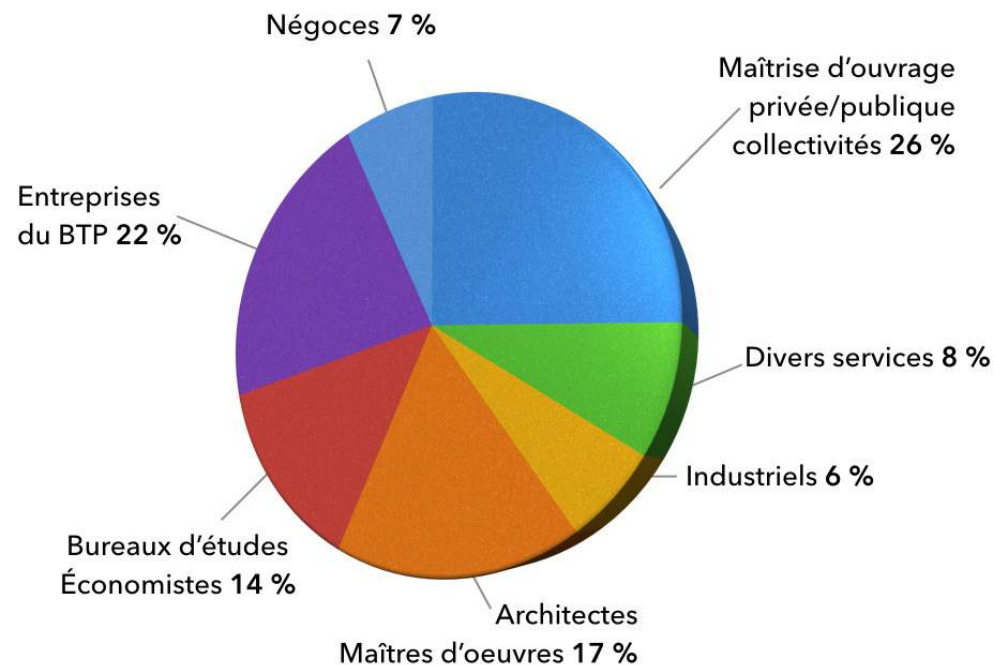
Accompagner le développement de l'éco-construction, le credo de *Planète Bâtiment*. Notre objectif : apporter une information fiable dans tous les domaines de la construction durable - énergie, enveloppe, structure, aménagement, BIM, Smart Building, jusqu'au quartier et à la ville. Cela avec une vision transversale et collaborative indispensable pour bien construire.

Si aujourd'hui les bâtiments basse consommation (BBC) sont la norme, l'étape suivante - le bâtiment à énergie positive et bas carbone - va demander aux acteurs du secteur d'aller encore plus loin dans la conception, la réalisation, la rénovation énergétique et l'efficacité des modes constructifs, pour atteindre les objectifs maintenant connus de toutes et de tous (cf. Facteur 4)

*Planète Bâtiment* accompagne cette transition et apporte des réponses pertinentes aux questions légitimes que se pose notre lectorat - maîtres d'ouvrage (HLM, collectivités locales, promoteurs), architectes, ingénieurs bureaux d'études, économistes et chefs d'entreprise - avant de faire des choix conceptuels et techniques.







## PARUTION/DIFFUSION/ LECTORAT\*

### PARUTION

Trimestrielle - 4 numéros par an

### DIFFUSION

9 000 exemplaires

Bonus de diffusion sur les salons

Taux de circulation : 4

### SITE WEB

[www.planete-batiment.com](http://www.planete-batiment.com)

### LECTORAT/CIBLE

Maîtres d'ouvrage (collectivités - promoteurs - bailleurs sociaux) et maîtres d'œuvre (architectes - bureaux d'études - ingénieries) - économistes de la construction - entreprises rassemblées autour de la construction - Installateurs/intégrateurs

\*source éditeur 2018

Les salons/événements/partenariats 2019  
Diffusion du magazine sur les événements

**BePOSITIVE**  
le salon de la transition énergétique  
des bâtiments et territoires  
**13 > 15 FÉVRIER 2019**  
EUREXPO LYON FRANCE

du 13 au 15 février  
à Eurexpo Lyon

**PASSIBAT**

les 16 et 17 avril  
à Paris Porte de Versailles

**CONGRÈS  
des ECONOMISTES  
de la construction**

les 20 et 21 juin  
à Avignon

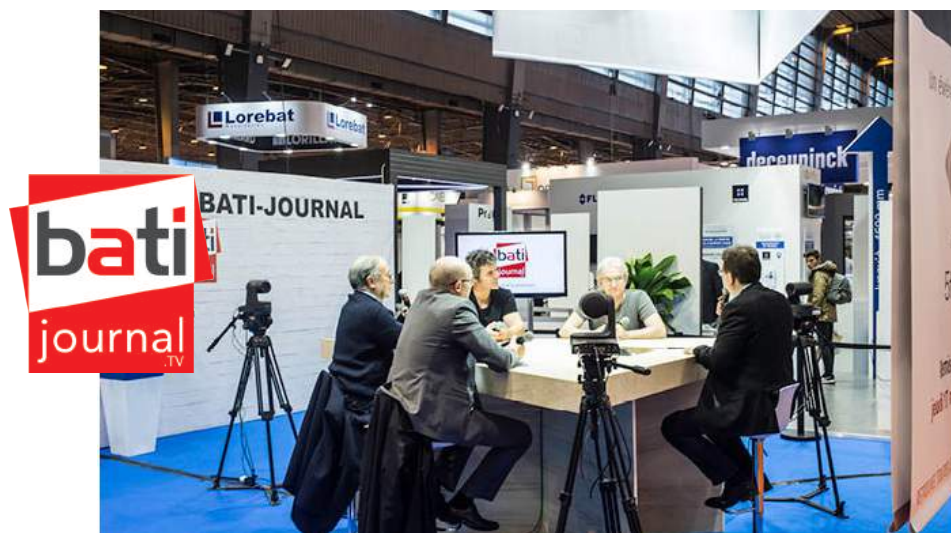
**ibs**  
Intelligent Building Systems

du 4 au 8 novembre  
Parc des Expositions Villepinte

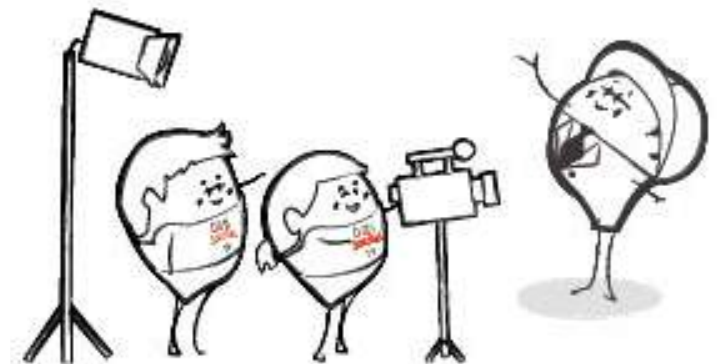
**BATIMAT**  
Tout pour réussir les chantiers du bâtiment

du 4 au 8 novembre  
Parc des Expositions Villepinte

*Planète Bâtiment* est partenaire presse  
de [batijournal.com](http://batijournal.com) et des plateaux TV



**SALONS/ ÉVÉNEMENTS/  
PARTENARIATS**







Structure et enveloppe CHOISIR



Le bois lamellé-croisé (CLT) est une structure en bois composée de couches de bois lamellé-croisé... Le plus important est que les projets sont réalisables... Le bois lamellé-croisé ou CLT, mentionné dans l'annuaire de l'innovation, apporte de la certitude à la construction bois en France.

moins de grands haubans. Le CLT offre en effet d'énormes atouts dans ce domaine. Le premier d'entre eux réside en ce qu'il est une prometteuse alternative au béton. Dans une ville qui se veut de plus en plus durable, il s'agit d'un argument de poids. Mais il y a d'autres avantages : réponse aux problématiques environnementales, thermique, acoustique, il est solide et précis, il est cher, facile à monter, beaucoup plus léger avec une grande flexibilité. La construction industrielle qui est mise en œuvre, un véritable CLT, se construit et s'installe dans un bureau d'études et dans un atelier. Il n'y a plus ensuite qu'à réaliser l'assemblage sur le chantier, ce qui est rapide et cause peu de désagréments au voisinage.

Il lève français Le challenge est de capter le marché des logements, notamment ceux des logements de 3 à 13 niveaux de copier du matériel, voire plus, mais toujours respectant un budget. Et il semble bien que la filière bois-française n'en soit pas le meilleur. Sa décadence, en effet, est une offre spécifique issue de la filière française, composée d'ajouts de produits en faibles quantités, chinois... J'en dis un peu plus, mais, qui est en fait le cas à ce stade, ce qui est en fait une solution... Le bois ne vit pas de 20 ans, il faut le remplacer par des façades extérieures, donc le bois carbone n'est pas forcément bon... Cette solution de substitution des bois locaux s'accompagne d'un indéniable travail de mise à disposition de ces matériaux de construction. Travail qui est en cours - il s'agit d'identifier les producteurs, les caractéristiques techniques des produits à utiliser. Il me faut aussi dans le temps. Lequel est en effet. Mais les caractéristiques et propriétés de ces matériaux, les positionner dans le classement en matière de coût. Mais aussi de leur comportement dans le cadre du marquage CE.



Éditeur de plan

CLT : bois d'ingénierie d'avenir. Le bois lamellé-croisé (CLT) est une structure en bois composée de couches de bois lamellé-croisé... Le plus important est que les projets sont réalisables... Le bois lamellé-croisé ou CLT, mentionné dans l'annuaire de l'innovation, apporte de la certitude à la construction bois en France.

BÂTIMENT

Qu'il s'agisse de structure d'enveloppe ou d'équipements techniques et d'énergie, les rubriques Choisir et Maîtriser décryptent les tendances et solutions adaptées aux problématiques de l'écoconstruction.

Choisir : le lecteur bénéficie d'une information détaillée (marché, tendances, innovation, réglementation, etc.) et d'une offre sélectionnée par la rédaction autour d'un produit.

Maîtriser : cette solution technique détaillée, expert à l'appui, une problématique spécifique et les différentes options techniques pour la résoudre.

Équipement technique et énergie MAÎTRISER

Une maison à énergie positive est de plus en plus chère. Le coût de la ventilation est une partie importante de ce budget. Choisir et Maîtriser vous offrent des solutions techniques et énergétiques adaptées à votre projet.



Équipement technique et énergie

Solution 1 : la ventilation naturelle assistée (VNA). De nombreux bâtiments de logements ont été conçus selon le principe de la ventilation naturelle. La circulation de l'air dans le logement est alors assurée par l'effet de vent et du tirage thermique. Cette solution est simple, économique et écologique. Elle est adaptée aux bâtiments à énergie positive.



LES SÉQUELLES DE LA VENTILATION. Quelle que soit la solution ventilation choisie, elle doit assurer un renouvellement d'air suffisant et être économe en énergie. Choisir et Maîtriser vous offrent des solutions techniques et énergétiques adaptées à votre projet.

Solutions pour ventiler l'existant. Lors d'une rénovation énergétique, la ventilation doit être intégrée dans les plans de travaux. Choisir et Maîtriser vous offrent des solutions techniques et énergétiques adaptées à votre projet.

Solution 2 : la ventilation mécanique contrôlée (VMC) simple flux. Avec la ventilation simple flux, seule fonction qui assure mécaniquement l'air neuf, le système de ventilation est simple et économique. Choisir et Maîtriser vous offrent des solutions techniques et énergétiques adaptées à votre projet.



# RUBRIQUES

### Bâtiment digital

Le projet de construction de l'habitat 666, à Paris, est le premier bâtiment numérique de France.

### Objets Bim à maturité

Les objets Bim sont arrivés à maturité. Ils ont permis de réduire de 20% les coûts de construction et de gagner 10% de temps.

**Objets Bim à maturité**

Le projet de construction de l'habitat 666, à Paris, est le premier bâtiment numérique de France. Les objets Bim ont permis de réduire de 20% les coûts de construction et de gagner 10% de temps.

### Bâtiment digital

Le projet de construction de l'habitat 666, à Paris, est le premier bâtiment numérique de France.

Le projet de construction de l'habitat 666, à Paris, est le premier bâtiment numérique de France.

### CONCEPTION

Les immeubles de bureaux se transforment pour s'adapter aux nouveaux modes de travail. Si la prise en considération de l'usage a son importance, il faut aussi compter avec la nécessaire réduction de l'impact environnemental de ces constructions.

### Usage et économies d'énergie d'abord

L'ensemble des bureaux change et s'adapte aux pratiques et exigences du 21<sup>e</sup> siècle. Les bureaux sont plus ouverts, plus lumineux, plus agréables, plus confortables. Ils sont conçus pour offrir un environnement de travail plus agréable et plus productif.

**Usage et économies d'énergie d'abord**

L'ensemble des bureaux change et s'adapte aux pratiques et exigences du 21<sup>e</sup> siècle. Les bureaux sont plus ouverts, plus lumineux, plus agréables, plus confortables. Ils sont conçus pour offrir un environnement de travail plus agréable et plus productif.

### CONCEPTION

Le premier bâtiment numérique de France.

### Construire les bureaux du 21<sup>e</sup> siècle

C'est la ligne d'urgence de la construction de bureaux du 21<sup>e</sup> siècle. Les bureaux sont plus ouverts, plus lumineux, plus agréables, plus confortables. Ils sont conçus pour offrir un environnement de travail plus agréable et plus productif.

**Construire les bureaux du 21<sup>e</sup> siècle**

C'est la ligne d'urgence de la construction de bureaux du 21<sup>e</sup> siècle. Les bureaux sont plus ouverts, plus lumineux, plus agréables, plus confortables. Ils sont conçus pour offrir un environnement de travail plus agréable et plus productif.


**BÂTIMENT DIGITAL**

Parce que le secteur du bâtiment n'échappe pas à la transition numérique, les pages Bâtiment digital répondent à toutes les questions légitimes que se posent maîtres d'ouvrage, maîtres d'œuvre et entreprises, lorsque l'on parle Bim (conception, réalisation et exploitation), intelligence artificielle (IA) ou encore Internet des objets (IoT).

**INNOV À SUIVRE**

Le système ou le produit les plus innovants du moment, examiné sous toutes les coutures.

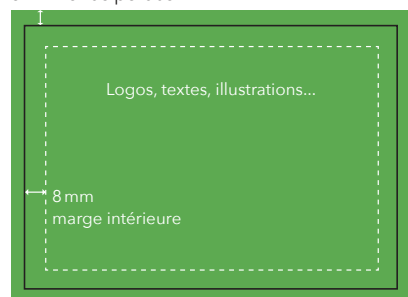
## PLANNING RÉDACTIONNEL 2019\*

 villes et constructions durables	1 <sup>er</sup> trimestre - #56	2 <sup>e</sup> trimestre - #57	3 <sup>e</sup> trimestre - #58	4 <sup>e</sup> trimestre - #59
<b>VILLE EN CHANTIER</b>	Chaufferies pour bâtiments publics	Éclairage urbain Smart Lighting	L'économie circulaire appliquée au bâtiment (Cradle to Cradle, traitement des déchets, premier retour d'expérience...)	Le point sur le biogaz (unité de méthanisation...)
<b>DOSSIER</b>	Établissements de santé de proximité (clinique, maison de santé, Ehpad...)	Rénover bas carbone et à énergie positive	Rénovation énergétique des lieux d'enseignement	Construire E+C- : conception, solutions techniques (rupteurs thermiques, isolation, béton isolant, qualité de l'air intérieur...)
<b>BÂTIMENT - ÉQUIPEMENTS TECHNIQUES ET ÉNERGIE</b>				
<b>CHOISIR</b>	Générateurs bois (chaudières, poêles) de dernière génération	Pompes à chaleur	Régulation, programmation... solutions connectées et intelligentes	Récupération de chaleur (chauffe-eau thermo-dynamique, double flux...)
<b>MAÎTRISER</b>	Technologie Led	Équipements techniques pour bâtiment passif/ bepos (double flux, solaire thermique et photovoltaïque...)	Désenfumage et ventilation naturelle par la façade et la couverture	Sécurité contrôle d'accès
<b>BÂTIMENT - STRUCTURES ENVELOPPES ET AMÉNAGEMENT</b>				
<b>CHOISIR</b>	Lumière naturelle : verrières/lanterneaux	Protections solaires et brise-soleil	Façades ventilées	Isolants biosourcés
<b>MAÎTRISER</b>	Blocs constructifs « isolants » (brique, béton cellulaire, bloc béton isolant...)	Isolation et étanchéité des toitures-terrasses	Évolutions des modes constructifs bois	Acoustique (conception cloison/plafond)
<b>BÂTIMENT DIGITAL</b>	L'intelligence artificielle (IA) à l'assaut des bâtiments tertiaires	Le Bim, outil de prescription	Bâtiment passif et bas carbone : l'approche globale par le Bim	Comment réussir la digitalisation des bâtiments
<b>RECHERCHE &amp; DÉVELOPPEMENT</b>	Photovoltaïque : stockage d'énergie dans les Bepos, gestion d'autoconsommation	Projet R&D GROOF européen : des serres pour lutter contre l'effet de serre	Le point sur les programmes de recherches pour une meilleure qualité de l'air intérieur	Nouveaux vitrages pour façades et menuiseries
<b>ÉVÉNEMENTS</b>	Be Positive - Lyon 2 plateaux TV Bati-journal	Passi'Bat - Paris Congrès de l'Untec - Avignon	Congrès Bâtiment Durable	Batimat - Paris Nord Villepinte Interclima+elec - Paris Nord Villepinte 1 plateau TV Bati-Journal

\*La rédaction se réserve le droit de modifier les sujets et leurs dates de parution.

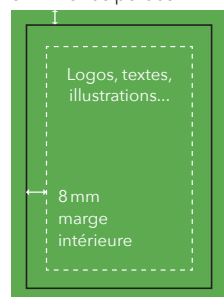


5 mm fonds perdus

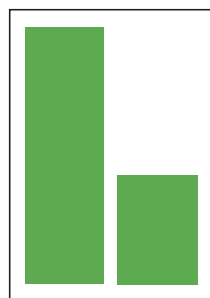


**DOUBLE PAGE**  
 PP : 460 x 280 mm  
 marge intérieure : 8 mm  
 + fonds perdus : 5 mm

5 mm fonds perdus

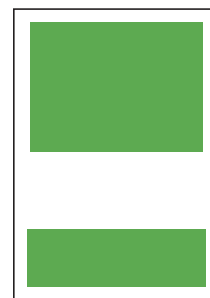


**PAGE**  
 PP : 230 x 280 mm  
 marge intérieure : 8 mm  
 + fonds perdus : 5 mm  
 FU : 210 x 260 mm



**1/2 PAGE HAUTEUR**  
 100 x 250 mm

**1/4 PAGE HAUTEUR**  
 100 x 120 mm



**1/2 PAGE LARGEUR**  
 210 x 120 mm

**1/4 PAGE BANDEAU**  
 210 x 60 mm

SURFACES	TARIFS H.T.
double page	6 500 €
1 page	3 900 €
1/2 page	2 100 €
1/4 page	1 200 €

EMPLACEMENTS PREFERENTIELS	
4 <sup>e</sup> de couverture	5 300 €
2 <sup>e</sup> de couverture	4 400 €
Face sommaire	4 200 €
3 <sup>e</sup> de couverture	4 100 €

Opérations spéciales, publiereportages, surcouvertures, tirés à part, panneaux...	nous consulter
---	----------------

CONDITIONS COMMERCIALES	
Nouvel annonceur	- 5 %
Fidélité	- 5 %
Couplage	- 10 %
Volume 2 parutions	- 10 %
Volume 3 à 4 parutions	- 15 %
Emplacement de rigueur	+ 10 %

Remise professionnelle pour tout annonceur passant par un professionnel dûment mandaté	- 15 %
--	--------

## FORMATS ET TARIFS H.T.



### INFORMATIONS TECHNIQUES

**Format de la revue** : 230 x 280 mm

Prévoir une marge intérieure de 8 mm au minimum pour les formats pleine page

**Remise des ordres** : 30 jours avant parution

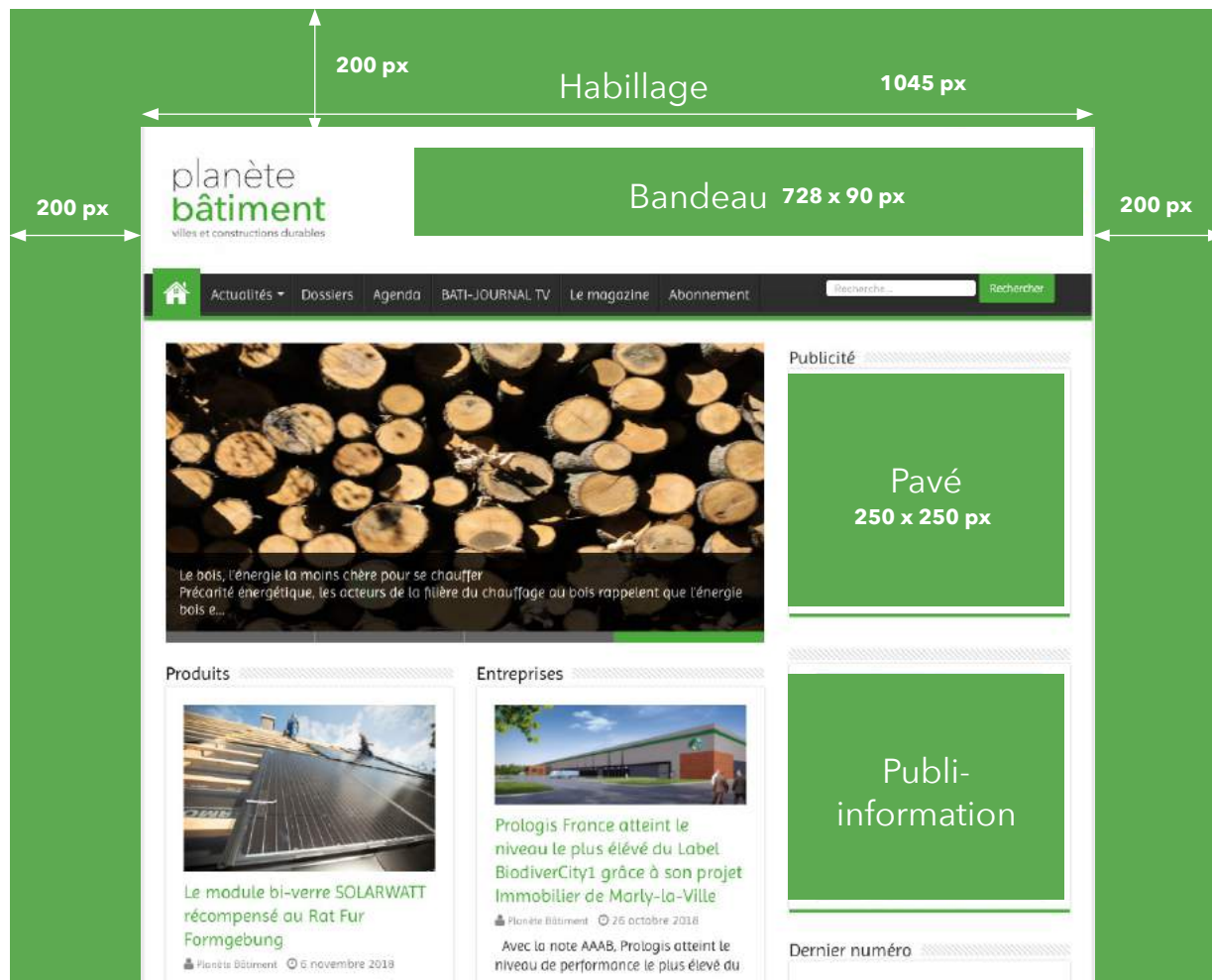
**Éléments techniques** : fichier(s) format .eps et/ou .tif,

haute définition

**Création, conception, réalisation et photogravure** : sur devis

**Impression** : offset, quadri, trame 150

**Délai d'annulation** : 6 semaines avant parution



INFORMATIONS TECHNIQUES : PAVÉ, BANDEAU, HABILLAGE

Fichier au format EPS, JPG, GIF animé ou Flash ; poids maximal : 80 ko

PUBLI-INFORMATION

Mise en page réalisée par nos soins. texte : 1000 signes, titres : 90 signes, 2 photos de 800 px (unitaires)

TARIFS H.T.

**Bandeau**

Semaine.....	100 €
Mois.....	300 €

**Pavé**

Semaine.....	120 €
Mois.....	400 €

**Habillage (1 semaine).....** 500 €

**Publi-information.....** 400 €

- 1 mois en page d'accueil diffusion sur planete-batiment.com et bati-journal.com
- 2 newsletters (push) : 20 000 abonnés généraliste et Énergie & Environnement



- 1- Toute souscription d'un ordre de publicité implique l'acceptation des présentes conditions de ventes. les indemniseront de tous les préjudices qu'ils subiraient, et les garantiront contre toute action des tiers à raison des insertions.
- 2- Si un annonceur entend passer par un mandataire, ce dernier doit fournir un mandat écrit de l'annonceur. L'annonceur peut alors bénéficier de la remise professionnelle de 15%. Il demeure néanmoins responsable du règlement à l'égard de Rive Média même si le mandataire assure le relais financier.
- 3- Les dates de parution de la revue ne sont communiquées par Rive Média qu'à titre indicatif. Un ordre de rigueur pour un emplacement déterminé n'engage Rive Média que si cet ordre est confirmé par écrit ; Rive Média n'est pas responsable des retards, dans la distribution de ses publications, imputables à la poste ou aux messageries.
- 4- Toute annulation d'insertion doit parvenir, par écrit à Rive Média, 6 semaines avant la date de parution. En cas de non-respect des dates de remise des éléments techniques, l'annonce parue précédemment sera réutilisée. À défaut, la mention "emplacement réservé à..." (suivie du nom et adresse de l'annonceur) est imprimée à l'emplacement réservé et l'insertion est facturée aux conditions de l'ordre.
- 5- Rive Média et l'éditeur sont libres de refuser l'insertion d'une annonce sans avoir à justifier leur refus, conformément aux usages dans la presse.
- 6- L'annonceur et son mandataire dégagent Rive Média et l'éditeur des responsabilités civiles qu'ils pourraient encourir du fait des annonces publicitaires qu'ils ont fait paraître sur ordre, 7- Tous nos prix s'entendent hors taxes, éléments techniques et Cromalins fournis. Tous travaux supplémentaires seront facturés en frais techniques.
- 8- L'annonceur est seul responsable de la qualité des fichiers informatiques qu'il fait parvenir à Rive Média. Les pages d'un même cahier en quadrichromie sont tirées en amalgame. Les tirages sont donc effectués au mieux sans garantie d'une fidélité absolue de reproduction des couleurs. En cas de problèmes techniques liés à des films dont les densités de couleurs ne sont pas conformes à la gamme GEU, Rive Média ne saurait être tenue responsable.
- 9- Rive Média décline toute responsabilité au sujet des éléments techniques et des documents qui n'auraient pas été retirés par l'annonceur ou son intermédiaire dans un délai de trois mois après sa dernière utilisation.
- 10- Les règlements doivent être effectués à 30 jours fin de mois date de parution au plus tard sauf accord particulier. Tout retard de paiement entraînera la suspension des parutions prévues et des pénalités du double de l'intérêt légal en vigueur. Les frais de procédure de recouvrement sont à la charge de l'annonceur.
- 11- Toute réclamation doit, sous peine de déchéance, être effectuée dans la semaine suivant la parution. En cas de litige, le tribunal de commerce de Paris est seul compétent.

## CONDITIONS GÉNÉRALES DE VENTE



### CONTACT

**Julien Bricaud**

+33 (0)1 42 21 89 06

[j.bricaud@rive-media.fr](mailto:j.bricaud@rive-media.fr)

**Rive Média**

2 rue du Roule 75001 PARIS - France

Consultez nos kits média  
sur [www.rive-media.fr](http://www.rive-media.fr)