



5façades  
3 façade / couverture / étanchéité

KIT MÉDIA  
2019

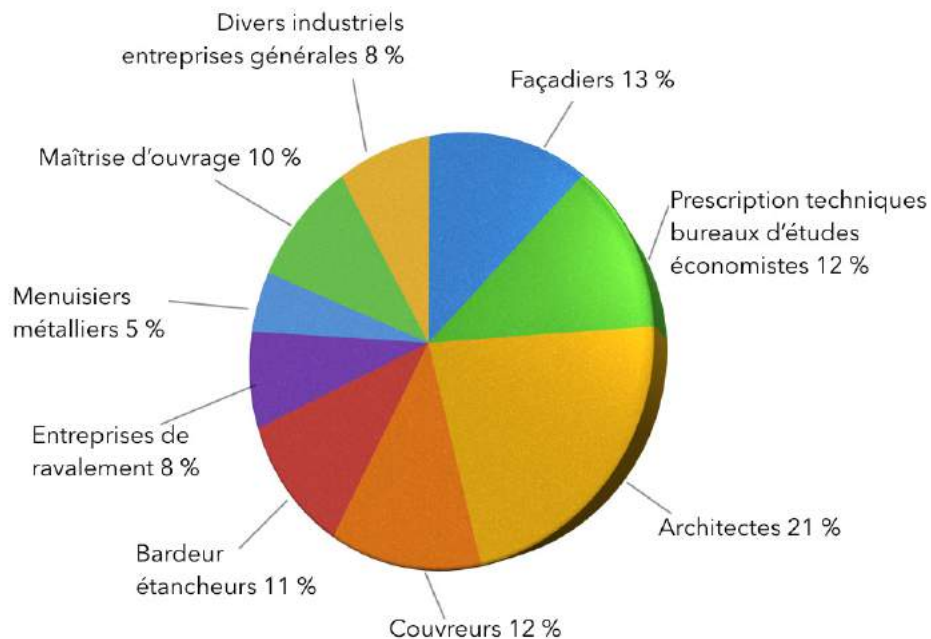
# Le magazine de l'enveloppe du bâtiment

Un bâtiment se distingue d'abord par sa façade et sa couverture ; une enveloppe protectrice qui fait aussi toute la singularité et la personnalité d'un ouvrage. Aujourd'hui, beaucoup la considèrent comme le dernier espace de liberté pour signer une architecture audacieuse avec des matériaux, des systèmes jouant avec les matières, la lumière, les textures...

En dehors de la signature esthétique, la fonction première de l'enveloppe est la protection du bâtiment : c'est elle qui va en garantir la pérennité et, le plus important, procurer confort et bien-être à ses occupants. Au cœur de ces enjeux conceptuels, techniques et réglementaires, le magazine *5façades* propose à ses lecteurs une information riche : expertise globale, esthétique et technique de l'enveloppe et de ses évolutions.

Nouveau cette année, la page « Détail » : schéma à l'appui, elle scrute une technique innovante développée par une équipe de maîtrise d'œuvre pour résoudre une problématique façade ou couverture donnée.





PARUTION/DIFFUSION/  
LECTORAT\*

PARUTION

Bimestrielle - 6 numéros par an

DIFFUSION

9 300 exemplaires

Taux de circulation : 4

Audience : 37 200 lecteurs

SITE WEB

[www.5facades.com](http://www.5facades.com)

LECTORAT/CIBLE

Architectes, bureaux d'études et entreprises impliqués dans l'efficacité de l'enveloppe du bâtiment, maîtres d'ouvrage, façadiers...

\*source éditeur 2018

## Les salons/événements/partenariats 2019

Diffusion du magazine sur les événements

**BEPOSITIVE**  
le salon de la transition énergétique  
des bâtiments et territoires  
**13 > 15 FÉVRIER 2019**  
EUREXPO LYON FRANCE

du 13 au 15 février  
à Eurexpo Lyon

**PASSIBAT**

les 16 et 17 avril  
à Paris Porte de Versailles

**CONGRÈS  
des ECONOMISTES  
de la construction**

les 20 et 21 juin  
à Avignon

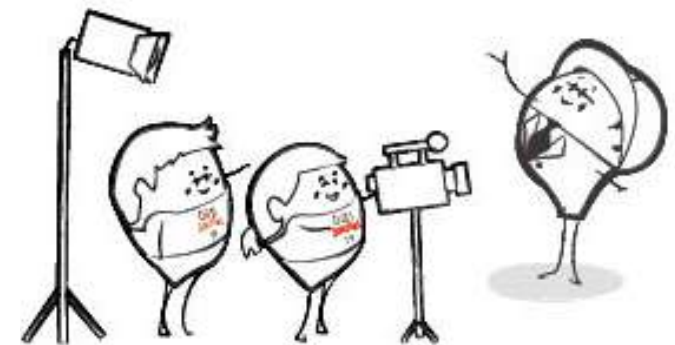
**BATIMAT**  
Tout pour réussir les chantiers du bâtiment

du 4 au 8 novembre  
Parc des Expositions Villepinte

5façades est partenaire presse  
de batijournal.com et des plateaux TV



## SALONS/ ÉVÉNEMENTS/ PARTENARIATS





DOSSIER / Enveloppe active

« Travail photographique de l'édifice existant et d'un photovoltaïque (PV) pour Paul Vignier, Architecte & Agence Search, 327, Impasse VS-A.

### Qualité architecturale photovoltaïque

Concilier production d'électricité photovoltaïque par l'enveloppe du bâtiment et qualité architecturale est la condition du développement des constructions à énergie positive (Bépos) et décarbonées. D'ores et déjà, les technologies existent et apportent de véritables solutions esthétiques, très éloignées des panneaux photovoltaïques classiques et beaucoup plus qualitatives. Car, dans ce domaine, il y a un principe auquel on ne peut déroger : la technologie ne doit pas prendre le pas sur la qualité architecturale, elle est à son service, pas l'inverse.

Doossier réalisé par Stéphanie Migot

**Sommaire**

Interview de Myriam Guedouar, ingénieure et cheffe de projet VS-A ..... p. 34

Photovoltaïque intégré ..... pp. 35, 36

Focus chantier ..... pp. 39, 40, 41

Produits ..... p. 42



## RUBRIQUES

### DOSSIER

Une information complète dans un domaine précis avec, à l'appui, exemples de réalisations, témoignages, ainsi que solutions techniques et esthétiques.

### DÉCRYPTAGE

Cette rubrique s'attache à décrypter un projet en revenant avec l'architecte sur les différents enjeux et problématiques de l'enveloppe qui se sont posés tout au long de sa construction. Et ce, tant en termes de conception que de réalisation.



### DRAPÉ MOSAÏQUE POUR LE MUSÉE DE LA ROMANITÉ

### DÉCRYPTAGE /



« À Nîmes, le musée de la Romanité a suscité par ses formes, vives et si différentes, le débat de voir ce qu'il offre à nos visiteurs et à nos citoyens, et ce, dans un lieu où l'histoire est présente et vivante, celle de la ville antique et de la ville moderne.

Entre le très récent musée de la Romanité et les vestiges de Nîmes, vingt et un siècles d'histoire ! Pourtant, aucune dissonance ici. Entre le bâtiment contemporain et le vénérable amphithéâtre, c'est la complémentarité qui s'impose. Chronique d'un ouvrage conçu telle une porte d'entrée sur la ville antique et une clé pour en saisir toute l'empreinte romaine.

Photo : Stéphanie Migot

### Parois perspirantes, technologies au naturel

Paille, chanvre, terre, bois, ouate de cellulose, etc., les matériaux biosourcés autorisent la réalisation de parois dites « perspirantes » qui présentent des propriétés d'hygro-régulation bénéfiques pour le bâti.

Le concept de parois perspirantes repose sur un principe simple : laisser le bâtiment respirer. Les matériaux biosourcés, tels que la paille, le chanvre, la ouate de cellulose, etc., ont la capacité de réguler l'humidité de l'air. Ils absorbent l'excès d'humidité pendant les périodes chaudes et la restituent pendant les périodes froides. Cette propriété est particulièrement utile pour les bâtiments à usage d'habitat, où la qualité de l'air intérieur est un enjeu majeur. Les parois perspirantes permettent de créer un environnement intérieur sain et agréable, tout en réduisant les besoins en chauffage et en climatisation.



À l'été 2014, le projet maison L'arbre-Alcôve a été conçu pour être à l'origine de parois perspirantes.

#### PAROIS PERSPIRANTES SOUS ATELIER

À Troyes (Marne), le projet maison L'arbre-Alcôve a été conçu pour être à l'origine de parois perspirantes. Le maître d'ouvrage a souhaité une maison écologique et durable, avec une façade en paille et un intérieur sain. Le projet a été réalisé par l'architecte Christophe Bouchard et le constructeur Jean-François Bouchard.



La réalisation de parois perspirantes est un processus complexe qui nécessite une expertise technique et une attention particulière à la qualité des matériaux et à la mise en œuvre.

Maitre d'ouvrage : David  
Architecte : Christophe Bouchard  
Constructeur : Jean-François Bouchard



À l'été 2014, le projet maison L'arbre-Alcôve a été conçu pour être à l'origine de parois perspirantes.

### Cinquième façade à vivre

La double problématique de la densité et de l'étalage urbain fait de la surélévation une solution pertinente. L'occasion également de repenser les usages du toit.

Le territoire de la ville de Troyes est particulièrement dense. La double problématique de la densité et de l'étalage urbain fait de la surélévation une solution pertinente. L'occasion également de repenser les usages du toit. Les architectes ont cherché à créer un espace de vie ouvert et vivant, où les habitants peuvent profiter de la vue et de la lumière. La surélévation permet de créer un espace de vie plus agréable et plus sain, tout en réduisant les besoins en chauffage et en climatisation.



La surélévation permet de créer un espace de vie plus agréable et plus sain, tout en réduisant les besoins en chauffage et en climatisation.



La surélévation permet de créer un espace de vie plus agréable et plus sain, tout en réduisant les besoins en chauffage et en climatisation.



La surélévation permet de créer un espace de vie plus agréable et plus sain, tout en réduisant les besoins en chauffage et en climatisation.

## RUBRIQUES

### TECHNIQUES

Des pages qui décodent en profondeur un procédé - façade ou couverture - pour en tirer la substantifique moelle - technique, s'entend.

### SYSTÈMES FAÇADE

C'est LA rubrique de la façade. Tous les systèmes - bardages, vêtages, vêtages, isolation thermique par l'extérieur (ITE), etc. - y sont détaillés. Et ce de la façon la plus exhaustive qui soit : évolutions produits, systèmes et réglementation, innovations...

### CINQUIÈME FAÇADE

Parlons couverture ! Toutes les techniques et matières y sont abordées, des plus traditionnelles aux plus contemporaines.

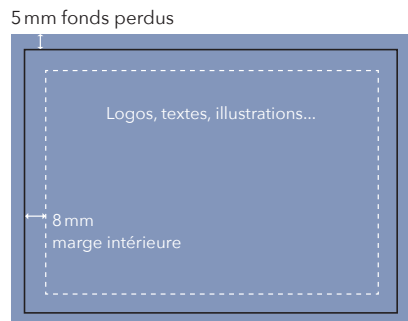
### ENQUÊTES PRODUITS

La rubrique « shopping » de 5façades ! Notre guide de choix où les concepteurs pourront retrouver les produits et systèmes développés par les fabricants et industriels dans un domaine donné.

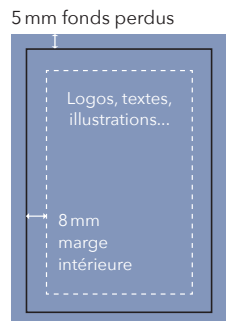
## PLANNING RÉDACTIONNEL 2019\*

5façades	137 février/mars	138 avril/mai	139 juin/juillet	140 août/ septembre	141 octobre/ novembre Numéro spécial BATIMAT	142 décembre/ janvier
DOSSIER	Enveloppes des musées	Enveloppes volumes et relief	Enveloppe ajourée (résille, brise-soleil, ventelles...)	Nouvelle enveloppe pour bâtiment rénové et/ou surélevé	Systèmes et matières / Tendances Batimat	Enveloppe façon façade-rideau
CINQUIÈME FAÇADE	SEL, système d'étanchéité liquide	Isolation par l'extérieur des toitures (sarking, panneaux-sandwich...)	Étanchéité bitumineuse de dernière génération	Tuiles réinventées	Serres urbaines	Métal pour couverture complexe
TECHNIQUES	Vitrages pour façades actives et passives	Les panneaux et bardages stratifiés	Ventilation naturelle par façade et couverture	Profilés et ossatures secondaires pour façades ventilées	Bardage à claire-voie tous matériaux	Protection feu des façades avec ITE sous enduit
SYSTÈMES FAÇADE	Bardages bois pour façade nature	Façades et menuiseries respirantes	Peintures et enduits minces pour façades	Panneaux autoportants et bardages en béton	Métal couleur	Vêtures, vêtages et bardages composites
ENQUÊTE PRODUITS	Cassette métal	Fixations pour systèmes ITE	Bardage minéral (composite, pierre, béton et Solid Surface)	Ouvertures pour toiture plate	Menuiserie mixte	Briques et plaquettes de parement
ÉVÉNEMENTS	Be Positive - Lyon avec 2 plateaux TV Bati-Journal Passi'Bat - Paris	Congrès de l'Untec - Avignon			Batimat - Paris avec un plateau TV Bati-Journal	

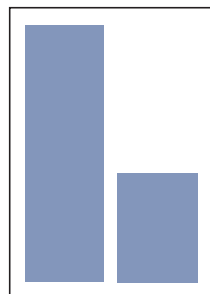
\*La rédaction se réserve le droit de modifier les sujets et leurs dates de parution.



**DOUBLE PAGE**  
 PP : 420 x 297 mm  
 marge intérieure : 8 mm  
 + fonds perdus : 5 mm

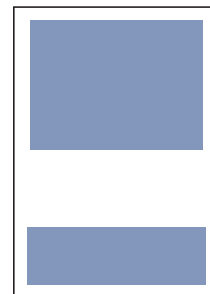


**PAGE**  
 PP : 210 x 297 mm  
 marge intérieure : 8 mm  
 + fonds perdus : 5 mm  
 FU : 185 x 262 mm



**1/2 PAGE HAUTEUR**  
 90 x 262 mm

**1/4 PAGE HAUTEUR**  
 90 x 130 mm



**1/2 PAGE LARGEUR**  
 185 x 130 mm

**1/4 PAGE BANDEAU**  
 185 x 65 mm

SURFACES	TARIFS H.T.
double page	6 900 €
1 page	3 900 €
1/2 page	2 100 €
1/4 page	1 200 €

EMPLACEMENTS PRÉFÉRENTIELS	TARIFS H.T.
4 <sup>e</sup> de couverture	5 500 €
2 <sup>e</sup> de couverture	4 700 €
Face sommaire	4 500 €
3 <sup>e</sup> de couverture	4 400 €

Opérations spéciales, publiereportages, surcouvertures, tirés à part, panneaux...	nous consulter
-----------------------------------------------------------------------------------	----------------

CONDITIONS COMMERCIALES	
Nouvel annonceur	- 5 %
Fidélité	- 5 %
Couplage	- 10 %
Volume 2 parutions	- 10 %
Volume 3 à 4 parutions	- 15 %
Volume 5 à 6 parutions	- 20 %
Emplacement de rigueur	+ 10 %

Remise professionnelle pour tout annonceur passant par un professionnel dûment mandaté	- 15 %
----------------------------------------------------------------------------------------	--------

## FORMATS ET TARIFS



### INFORMATIONS TECHNIQUES

**Format de la revue** : 210 x 297 mm

Prévoir une marge intérieure de 8 mm au minimum pour les formats pleine page  
**Remise des ordres** : 30 jours avant parution

**Remise des éléments techniques** : fichier(s) format .eps, .pdf et/ou .tif, haute définition

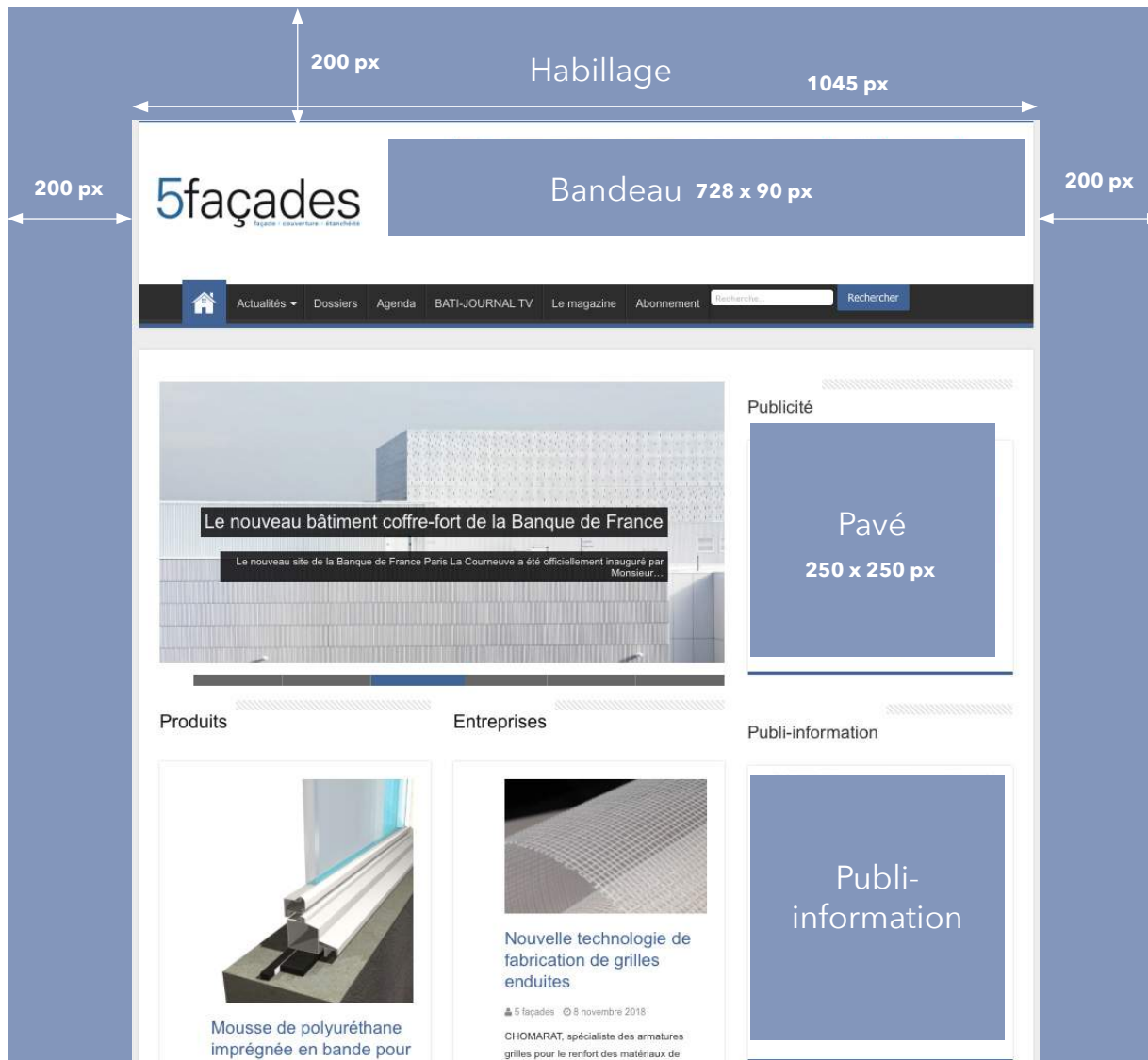
**Création, conception, réalisation et photogravure** : sur devis

**Impression** : offset, quadri, trame 150

**Délai d'annulation** : 6 semaines avant parution



## SITE WEB 5FACADES.COM



### INFORMATIONS TECHNIQUES :

PAVÉ, BANDEAU, HABILLAGES

Fichier au format EPS, JPG, GIF animé ou Flash ; poids maximal : 80 ko

PUBLI-INFORMATION

Mise en page réalisée par nos soins. Texte : 1000 signes, titres : 90 signes, 2 photos de 800 px (unitaires)

### TARIFS H.T.

#### Bandeau

Semaine..... 120€

Mois..... 360€

#### Pavé

Semaine..... 140€

Mois..... 480€

Habillage (1 semaine)..... 800€

Publi-information..... 1 200 €

- 1 mois en page d'accueil diffusion sur 5facades.com et bati-journal.com
- 2 newsletters (push) : 20 000 abonnés généraliste et enveloppe

- 1- Toute souscription d'un ordre de publicité implique l'acceptation des présentes conditions de ventes. les indemniseront de tous les préjudices qu'ils subiraient, et les garantiront contre toute action des tiers à raison des insertions.
- 2- Si un annonceur entend passer par un mandataire, ce dernier doit fournir un mandat écrit de l'annonceur. L'annonceur peut alors bénéficier de la remise professionnelle de 15%. Il demeure néanmoins responsable du règlement à l'égard de Rive Média même si le mandataire assure le relais financier.
- 3- Les dates de parution de la revue ne sont communiquées par Rive Média qu'à titre indicatif. Un ordre de rigueur pour un emplacement déterminé n'engage Rive Média que si cet ordre est confirmé par écrit ; Rive Média n'est pas responsable des retards, dans la distribution de ses publications, imputables à la poste ou aux messageries.
- 4- Toute annulation d'insertion doit parvenir, par écrit à Rive Média, 6 semaines avant la date de parution. En cas de non-respect des dates de remise des éléments techniques, l'annonce parue précédemment sera réutilisée. À défaut, la mention "emplacement réservé à..." (suivie du nom et adresse de l'annonceur) est imprimée à l'emplacement réservé et l'insertion est facturée aux conditions de l'ordre.
- 5- Rive Média et l'éditeur sont libres de refuser l'insertion d'une annonce sans avoir à justifier leur refus, conformément aux usages dans la presse.
- 6- L'annonceur et son mandataire dégagent Rive Média et l'éditeur des responsabilités civiles qu'ils pourraient encourir du fait des annonces publicitaires qu'ils ont fait paraître sur ordre, 7- Tous nos prix s'entendent hors taxes, éléments techniques et Cromalins fournis. Tous travaux supplémentaires seront facturés en frais techniques.
- 8- L'annonceur est seul responsable de la qualité des fichiers informatiques qu'il fait parvenir à Rive Média. Les pages d'un même cahier en quadrichromie sont tirées en amalgame. Les tirages sont donc effectués au mieux sans garantie d'une fidélité absolue de reproduction des couleurs. En cas de problèmes techniques liés à des films dont les densités de couleurs ne sont pas conformes à la gamme GEU, Rive Média ne saurait être tenue responsable.
- 9- Rive Média décline toute responsabilité au sujet des éléments techniques et des documents qui n'auraient pas été retirés par l'annonceur ou son intermédiaire dans un délai de trois mois après sa dernière utilisation.
- 10- Les règlements doivent être effectués à 30 jours fin de mois date de parution au plus tard sauf accord particulier. Tout retard de paiement entraînera la suspension des parutions prévues et des pénalités du double de l'intérêt légal en vigueur. Les frais de procédure de recouvrement sont à la charge de l'annonceur.
- 11- Toute réclamation doit, sous peine de déchéance, être effectuée dans la semaine suivant la parution. En cas de litige, le tribunal de commerce de Paris est seul compétent.

## CONDITIONS GÉNÉRALES DE VENTE



### CONTACT

**Carine Reininger**

+33 (0)1 42 21 89 05

c.reininger@rive-media.fr

**Rive Média**

2 rue du Roule 75001 PARIS - France

**Consultez nos kits média  
sur [www.rive-media.fr](http://www.rive-media.fr)**