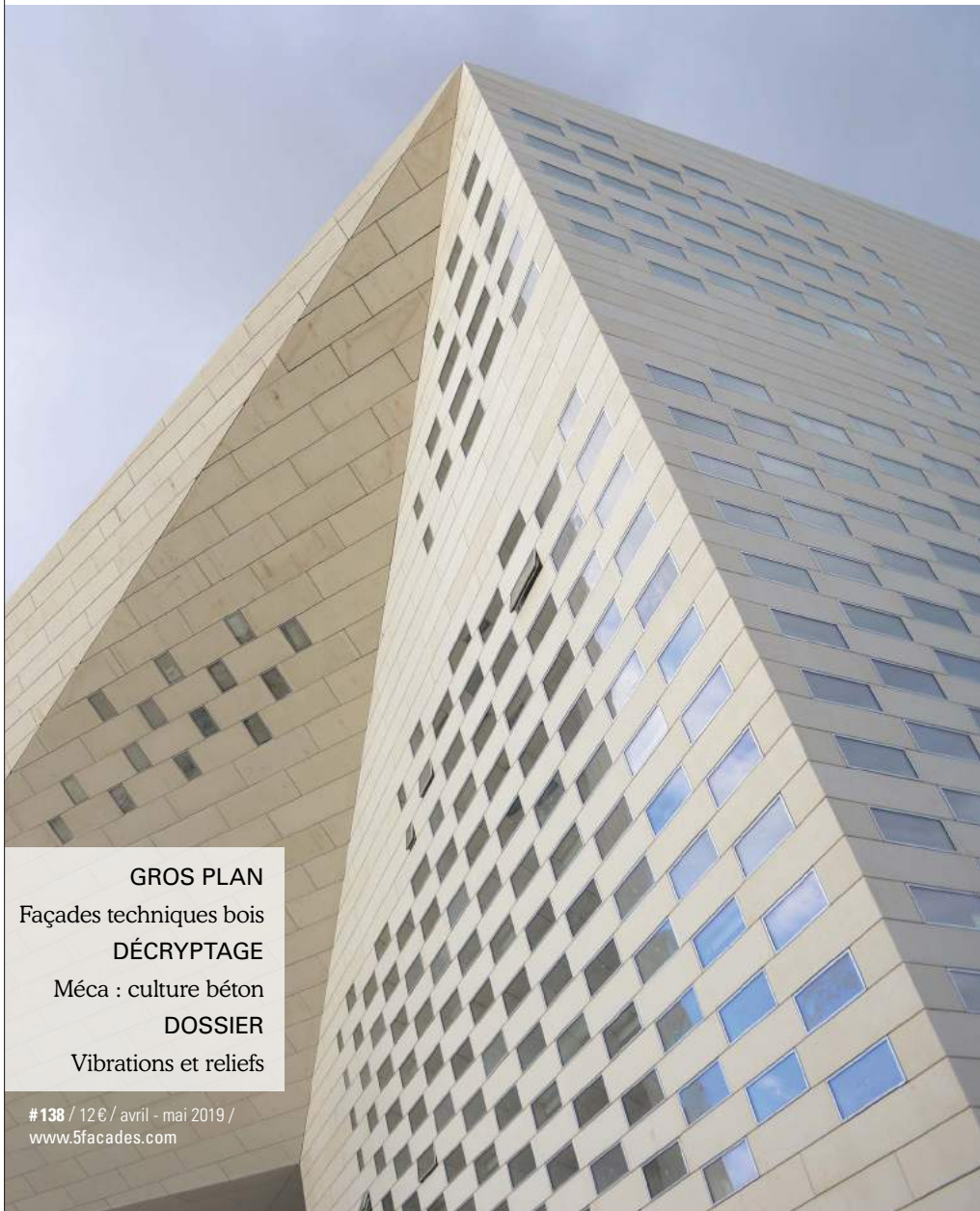


5façades

façade / couverture / étanchéité



GROS PLAN

Façades techniques bois

DÉCRYPTAGE

Méca : culture béton

DOSSIER

Vibrations et reliefs

#138 / 12 € / avril - mai 2019 /
www.5facades.com

5façades

façade / couverture / étanchéité

KIT MÉDIA

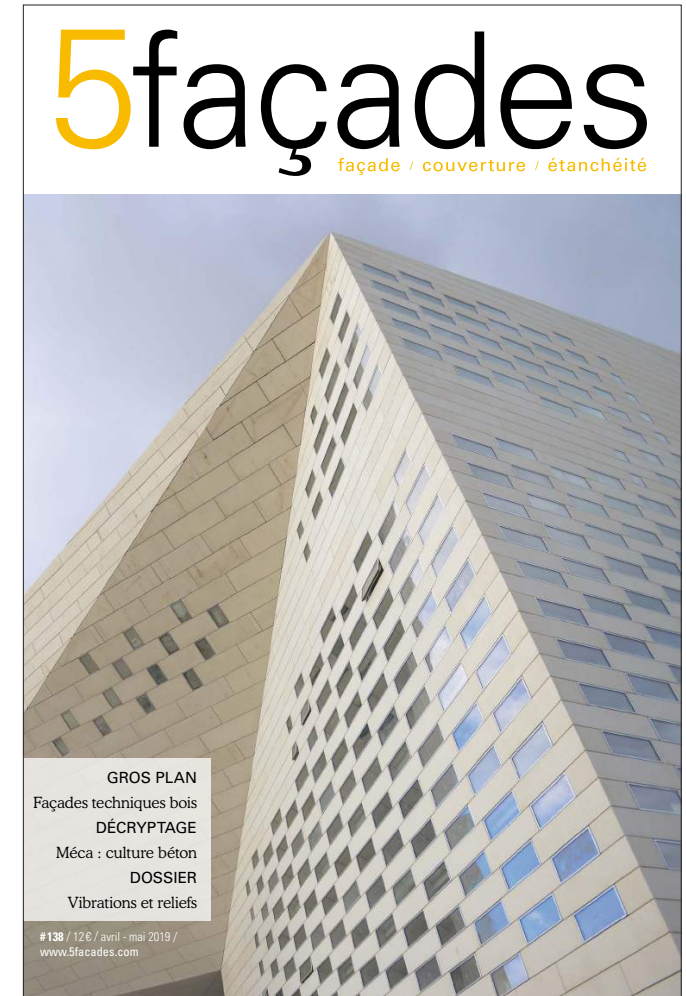
2020

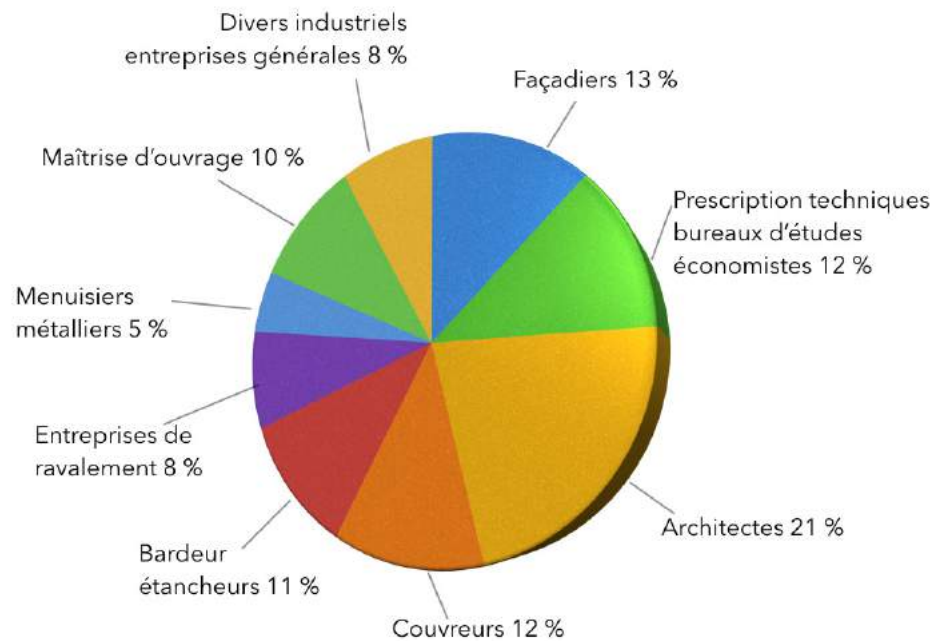
Le magazine de l'enveloppe du bâtiment

Un bâtiment se distingue d'abord par sa façade et sa couverture ; une enveloppe protectrice qui fait aussi toute la singularité et la personnalité d'un ouvrage. Aujourd'hui, beaucoup la considèrent comme le dernier espace de liberté pour signer une architecture audacieuse avec des matériaux, des systèmes jouant avec les matières, la lumière, les textures...

En dehors de la signature esthétique, la fonction première de l'enveloppe est la protection du bâtiment : c'est elle qui va en garantir la pérennité et, plus important, procurer confort et bien-être à ses occupants. Au cœur de ces enjeux conceptuels, techniques et réglementaires, le magazine *5façades* propose à ses lecteurs une information riche : expertise globale, esthétique et technique de l'enveloppe et de ses évolutions.

Selon la ligne éditoriale, la page « Détail » : schéma à l'appui, scrute une technique innovante développée par une équipe de maîtrise d'œuvre pour résoudre une problématique façade ou couverture donnée.





PARUTION/DIFFUSION/
LECTORAT*

PARUTION

Bimestrielle - 6 numéros par an

DIFFUSION

9 300 exemplaires

Taux de circulation : 4

Audience : 37 200 lecteurs

SITE WEB

www.5facades.com

LECTORAT/CIBLE

Architectes, bureaux d'études et entreprises impliqués dans l'efficacité de l'enveloppe du bâtiment, maîtres d'ouvrage, façadiers...

*source éditeur 2019

Les salons/événements/partenariats 2020

Diffusion du magazine sur les événements

PASSIBAT

les 21 et 22 avril
à Paris Porte de Versailles

CONGRÈS des ECONOMISTES de la construction

les 28 et 29 mai
au Centre des Congrès d'Angers

ARTIBAT

SALON DE LA CONSTRUCTION DE L'OUEST

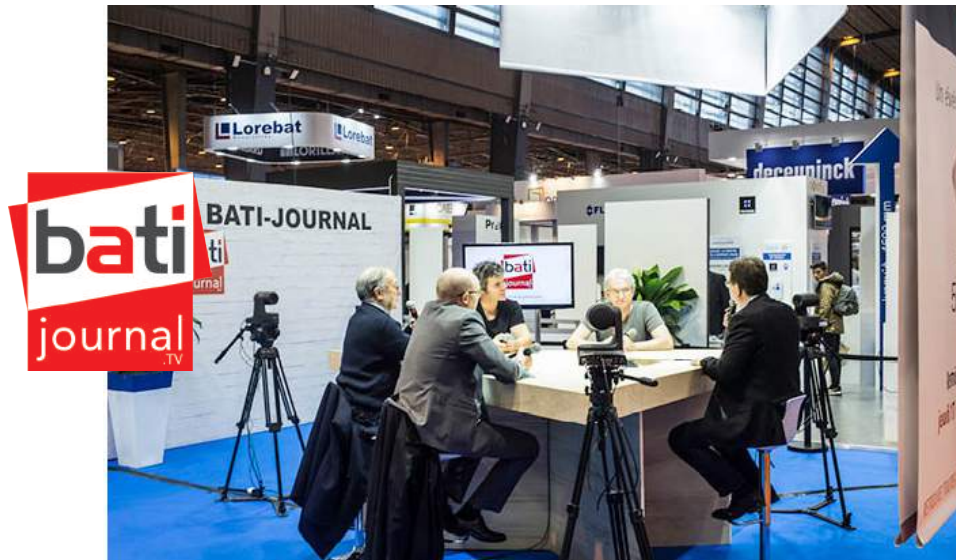
du 21 au 23 octobre
au Parc des Expositions de Rennes

EQUIPBAIE PARIS

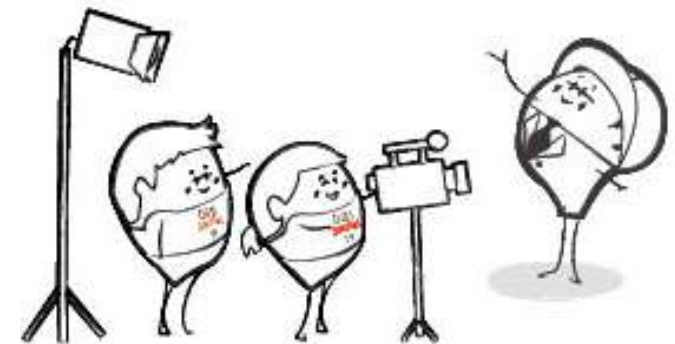
Produits, savoir-faire et tendances.

du 17 au 20 novembre
à Paris Porte de Versailles

5façades est partenaire presse
de batijournal.com et des plateaux TV



SALONS/ ÉVÉNEMENTS/ PARTENARIATS





DOSSIER / Enveloppe active

« Travail photographique de l'édifice existant et d'un photovoltaïque (PV) pour Paul Vignier, Architecte à Agence Search, 827 Impasse PSA

Qualité architecturale photovoltaïque

Concilier production d'électricité photovoltaïque par l'enveloppe du bâtiment et qualité architecturale est la condition du développement des constructions à énergie positive (Bépos) et décarbonées. D'ores et déjà, les technologies existent et apportent de véritables solutions esthétiques, très éloignées des panneaux photovoltaïques classiques et beaucoup plus qualitatives. Car, dans ce domaine, il y a un principe auquel on ne peut déroger : la technologie ne doit pas prendre le pas sur la qualité architecturale, elle est à son service, pas l'inverse.

Doossier réalisé par Stéphane Mignot

Sommaire

- Interview de Myriam Guedouar, ingénieure et chef de projet VS-A p. 34
- Photovoltaïque intégré pp. 35, 36
- Focus chantier pp. 39, 40, 41
- Produits p. 42



DOSSIER PHOTOVOLTAÏQUE EN ENVELOPPE

« Énergie de son côté de manière autonome, le bâtiment a un défi de qualité architecturale et esthétique à relever. »

À CÔTÉ, dans la rue de Nîmes, le bâtiment existant est un véritable laboratoire de recherche et développement. Les architectes ont cherché à concilier la production d'énergie photovoltaïque et la qualité architecturale. Le résultat est une enveloppe active qui permet de produire de l'énergie tout en offrant une façade moderne et esthétique.



DRAPÉ MOSAÏQUE POUR LE MUSÉE DE LA ROMANITÉ

DÉCRYPTAGE /



« À Nîmes, le musée de la Romanité a souffert par ses entrées, vers et à l'ère actuelle. Il était le point de convergence entre deux cultures et deux époques, celle du passé et celle du présent. »

Entre le très récent musée de la Romanité et les vestiges de Nîmes, vingt et un siècles d'histoire. Pourtant, aucune dissonance ici. Entre le bâtiment contemporain et le vénérable amphithéâtre, c'est la complémentarité qui s'impose. Chronique d'un ouvrage conçu telle une porte d'entrées sur la ville ancienne et une clé pour en saisir toute l'empreinte romaine.

LE DÉCRYPTAGE
 Au programme : l'histoire de l'édifice, le rôle de l'architecte, les enjeux de la rénovation, les solutions techniques et esthétiques.

RUBRIQUES

DOSSIER

Une information complète dans un domaine précis avec, à l'appui, exemples de réalisations, témoignages, ainsi que solutions techniques et esthétiques.

DÉCRYPTAGE

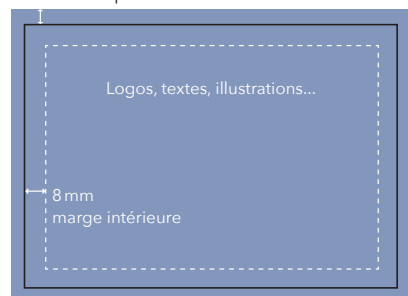
Cette rubrique s'attache à décrypter un projet en revenant avec l'architecte sur les différents enjeux et problématiques de l'enveloppe qui se sont posés tout au long de sa construction. Et ce, tant en termes de conception que de réalisation.

PLANNING RÉDACTIONNEL 2020*

5façades	143 février/mars	144 avril/mai	145 juin/juillet	146 août/septembre	147 octobre/novembre	148 décembre/janvier
DOSSIER	Optimiser les apports solaires, la lumière naturelle et la ventilation	Bâtiment passifs et bas carbone	Couleur, design et matière	Gymnases et salles de sport	Double-peau	NUMÉRO SPÉCIAL DÉCRYPTAGES CHANTIERS
CINQUIÈME FAÇADE	Rénovation des toitures-terrasses béton	Investir le toit	Toits en pente	Étanchéité synthétique	Lumière naturelle par le toit	
TECHNIQUES	Panneaux de façade à ossature bois	Bardages grands formats et systèmes de fixation dédiés	Vitrage sérigraphié	Façades VEC et VEA	Façades et menuiseries en acier	
SYSTÈMES FAÇADE	Résille	Façade ventilée	Mur-manteau	Bardage terre cuite	Couverture et façades métalliques, tasseaux et joints debout	
ENQUÊTE PRODUITS	Bardages composites et panneaux-sandwichs	Tuiles terre cuite	Stores et brise-soleil	Cassettes métalliques	Coulissants	
ÉVÉNEMENTS	Passi'Bat	Congrès Untec		Artibat	Équipbaie	

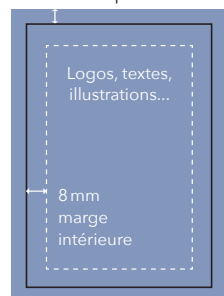
*La rédaction se réserve le droit de modifier les sujets et leurs dates de parution.

5 mm fonds perdus

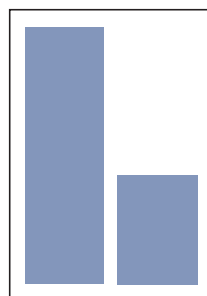


DOUBLE PAGE
PP : 420 x 297 mm
marge intérieure : 8 mm
+ fonds perdus : 5 mm

5 mm fonds perdus

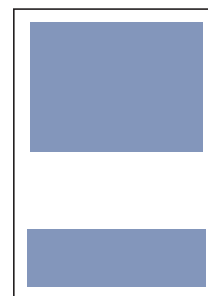


PAGE
PP : 210 x 297 mm
marge intérieure : 8 mm
+ fonds perdus : 5 mm
FU : 185 x 262 mm



1/2 PAGE HAUTEUR
90 x 262 mm

1/4 PAGE HAUTEUR
90 x 130 mm



1/2 PAGE LARGEUR
185 x 130 mm

1/4 PAGE BANDEAU
185 x 65 mm

SURFACES	TARIFS HT
double page	6 900 €
1 page	3 900 €
1/2 page	2 100 €
1/4 page	1 200 €

EMPLACEMENTS PRÉFÉRENTIELS	TARIFS HT
4 ^e de couverture	5 500 €
2 ^e de couverture	4 700 €
Face sommaire	4 500 €
3 ^e de couverture	4 400 €

Opérations spéciales, publiereportages, surcouvertures, tirés à part, panneaux...	nous consulter
---	----------------

CONDITIONS COMMERCIALES	
Nouvel annonceur	- 5 %
Fidélité	- 5 %
Couplage	- 10 %
Volume 2 parutions	- 10 %
Volume 3 à 4 parutions	- 15 %
Volume 5 à 6 parutions	- 20 %
Emplacement de rigueur	+ 10 %

Remise professionnelle pour tout annonceur passant par un professionnel dûment mandaté	- 15 %
--	--------

FORMATS ET TARIFS



INFORMATIONS TECHNIQUES

Format de la revue : 210 x 297 mm

Prévoir une marge intérieure de 8 mm au minimum pour les formats pleine page

Remise des ordres : 30 jours avant parution

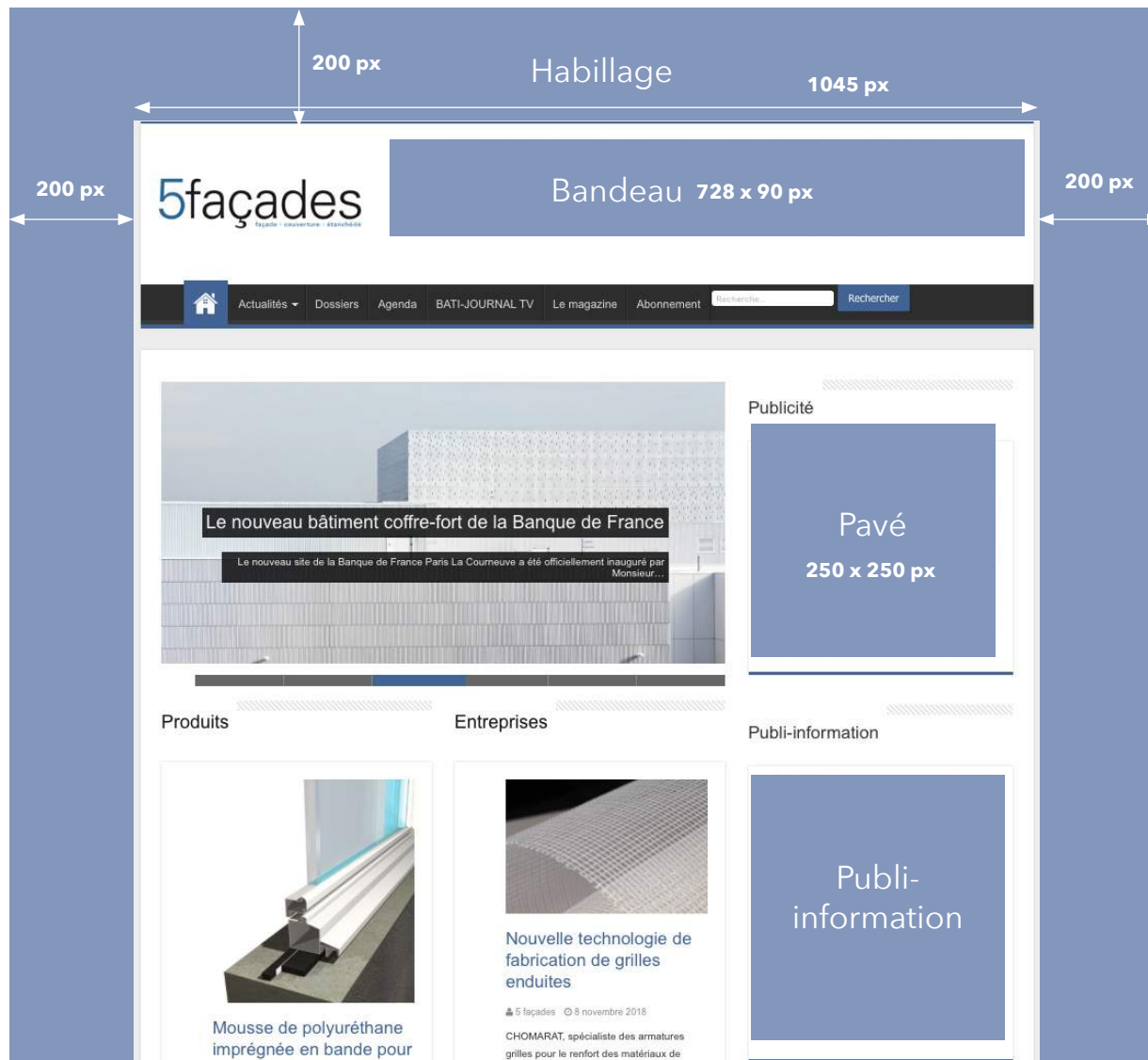
Remise des éléments techniques : fichier(s) format .eps, .pdf et/ou .tif, haute définition

Création, conception, réalisation et photogravure : sur devis

Impression : offset, quadri, trame 150

Délai d'annulation : 6 semaines avant parution

SITE WEB 5FACADES.COM



INFORMATIONS TECHNIQUES :

PAVÉ, BANDEAU, HABILLAGES

Fichier au format EPS, JPG, GIF animé ou Flash ; poids maximal : 80 ko

PUBLI-INFORMATION

Mise en page réalisée par nos soins. Texte : 1000 signes, titres : 90 signes, 2 photos de 800 px (unitaires)

TARIFS HT

Bandeau

Semaine..... 120€

Mois..... 360€

Pavé

Semaine..... 140€

Mois..... 480€

Habillage (1 semaine)..... 800€

Publi-information..... 1 200 €

- 1 mois en page d'accueil diffusion sur 5facades.com et bati-journal.com
- 2 newsletters (push) : 20 000 abonnés généralistes et « enveloppe »

- 1- Toute souscription d'un ordre de publicité implique l'acceptation des présentes conditions de ventes. les indemniseront de tous les préjudices qu'ils subiraient, et les garantiront contre toute action des tiers à raison des insertions.
- 2- Si un annonceur entend passer par un mandataire, ce dernier doit fournir un mandat écrit de l'annonceur. L'annonceur peut alors bénéficier de la remise professionnelle de 15%. Il demeure néanmoins responsable du règlement à l'égard de Rive Média même si le mandataire assure le relais financier.
- 3- Les dates de parution de la revue ne sont communiquées par Rive Média qu'à titre indicatif. Un ordre de rigueur pour un emplacement déterminé n'engage Rive Média que si cet ordre est confirmé par écrit ; Rive Média n'est pas responsable des retards, dans la distribution de ses publications, imputables à la poste ou aux messageries.
- 4- Toute annulation d'insertion doit parvenir, par écrit à Rive Média, 6 semaines avant la date de parution. En cas de non-respect des dates de remise des éléments techniques, l'annonce parue précédemment sera réutilisée. À défaut, la mention "emplacement réservé à..." (suivie du nom et adresse de l'annonceur) est imprimée à l'emplacement réservé et l'insertion est facturée aux conditions de l'ordre.
- 5- Rive Média et l'éditeur sont libres de refuser l'insertion d'une annonce sans avoir à justifier leur refus, conformément aux usages dans la presse.
- 6- L'annonceur et son mandataire dégagent Rive Média et l'éditeur des responsabilités civiles qu'ils pourraient encourir du fait des annonces publicitaires qu'ils ont fait paraître sur ordre,
- 7- Tous nos prix s'entendent hors taxes, éléments techniques et Cromalins fournis. Tous travaux supplémentaires seront facturés en frais techniques.
- 8- L'annonceur est seul responsable de la qualité des fichiers informatiques qu'il fait parvenir à Rive Média. Les pages d'un même cahier en quadrichromie sont tirées en amalgame. Les tirages sont donc effectués au mieux sans garantie d'une fidélité absolue de reproduction des couleurs. En cas de problèmes techniques liés à des films dont les densités de couleurs ne sont pas conformes à la gamme GEU, Rive Média ne saurait être tenue responsable.
- 9- Rive Média décline toute responsabilité au sujet des éléments techniques et des documents qui n'auraient pas été retirés par l'annonceur ou son intermédiaire dans un délai de trois mois après sa dernière utilisation.
- 10- Les règlements doivent être effectués à 30 jours fin de mois date de parution au plus tard sauf accord particulier. Tout retard de paiement entraînera la suspension des parutions prévues et des pénalités du double de l'intérêt légal en vigueur. Les frais de procédure de recouvrement sont à la charge de l'annonceur.
- 11- Toute réclamation doit, sous peine de déchéance, être effectuée dans la semaine suivant la parution. En cas de litige, le tribunal de commerce de Paris est seul compétent.

CONDITIONS GÉNÉRALES DE VENTE



CONTACTS

Bertrand Cosson

01 42 21 89 04

b.cosson@rive-media.fr

Julien Bricaud

01 42 21 89 06

j.bricaud@rive-media.fr

Rive Média

10 rue du Progrès, 93100 Montreuil, France

**Consultez nos kits média
sur www.rive-media.fr**